

**Paper-less**  
**Course Recorder**

**PCR**

**ペーパーレス**  
**コースレコーダ**

**MDR290**

**GREEN AND COST SAVING !!**



**YDK Green Products**

株式会社YDKテクノロジーズ  
YDK Technologies Co., Ltd.

# FEATURES

- ◆ Paper-less Course Recorder records heading/rudder history without chart and recording pens.
  - \* Running cost and maintenance work will be minimized with no chart and recording pens.
  - \* Easy to confirm heading/rudder history on LCD.
  - \* It is available to record notes with touch pen (accessory).
  - \* Heading/rudder history can be recorded on SD memory card.
  - \* Past history is available with spare SD cards (option).
- ◆ This recorder can be replaced from existing course recorder.
  - \* Conventional model (MKR101A/MKR181A) are not discontinued products.



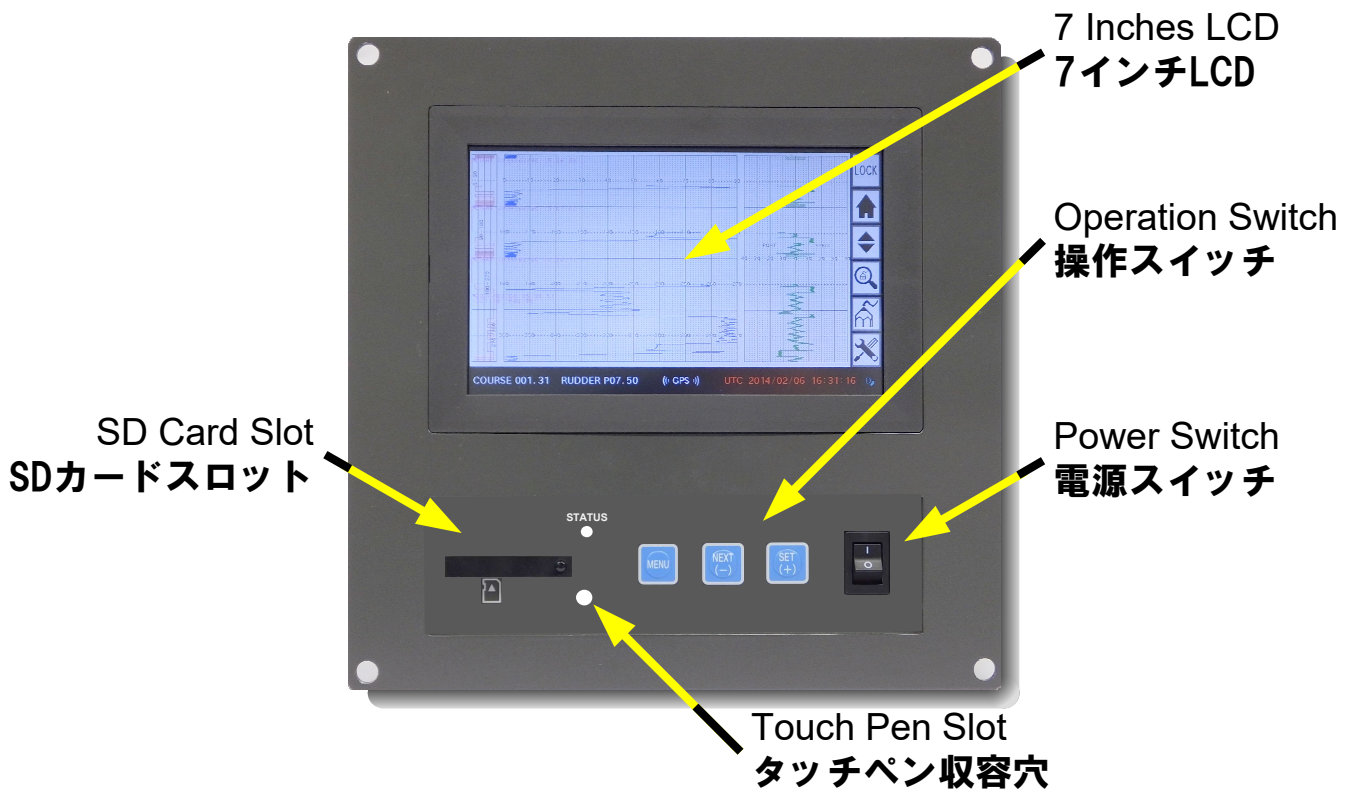
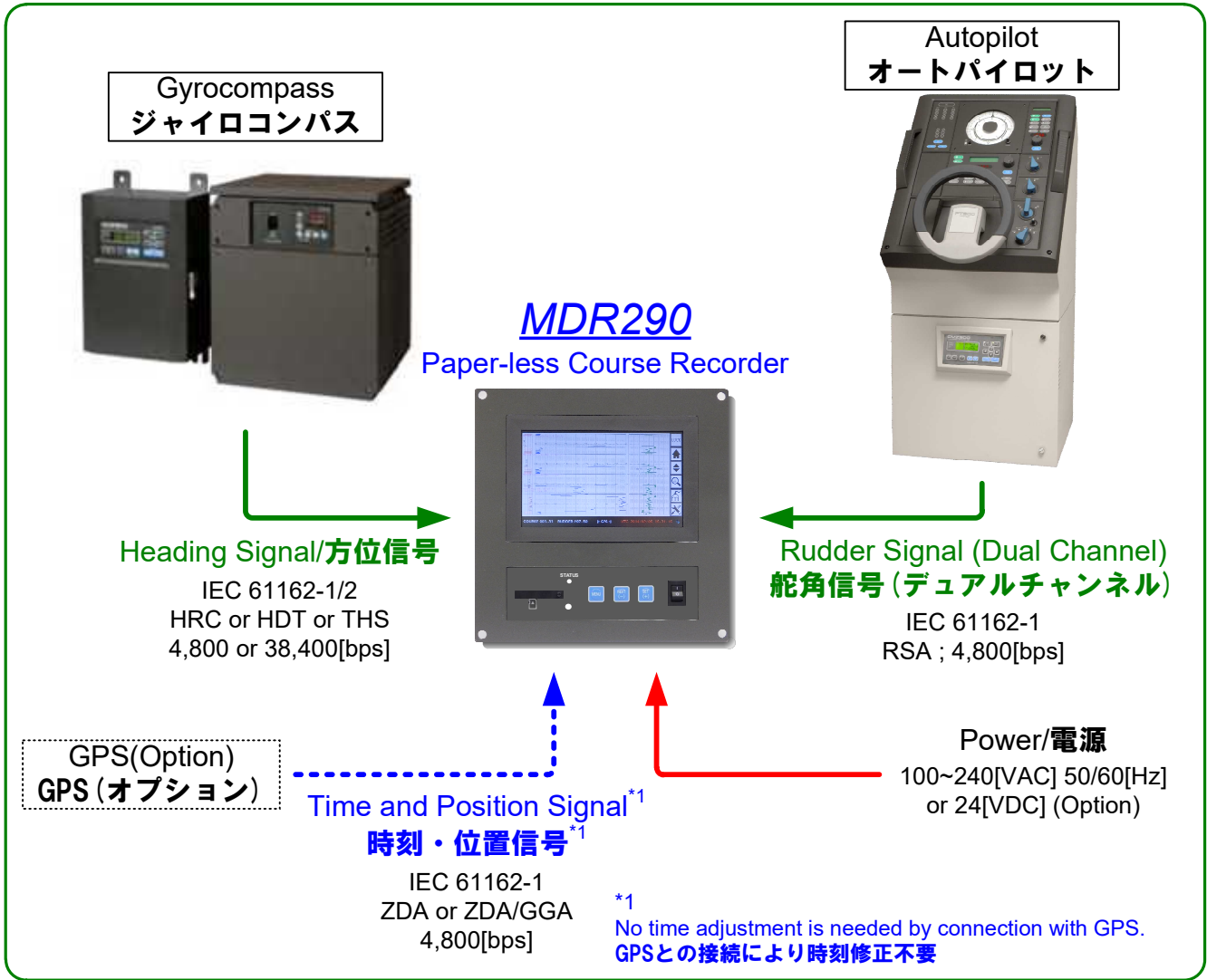
NO CHART, NO PENS, REDUCED COST !!!  
LCD & WRITABLE PANEL !!!

チャート不要、ペン不要、コスト削減 !!!  
LCD画面への手書き/保存が可能 !!!

## 特徴

- **ペーパーレス コースレコーダは、記録紙とペンを用いず、方位と舵角の履歴をメモリへ記録します。**
  - ◎ 記録紙と記録用ペンを用いず、メンテナンスとランニングコストを最小に抑えることが可能。
  - ◎ LCDの採用により、方位と舵角の確認が容易。
  - ◎ 付属のタッチペンにより、手書きメモが保存可能（アクセサリ）。
  - ◎ 方位と舵角の記録には、SDメモリカードを採用（データと画像を保存）。データはパソコンを用いて、容易に印刷可能。
  - ◎ スペアSDメモリカード（オプション）により、過去の履歴も保存・閲覧可能。
- **現在お使いのコースレコーダからの換装可能。**
  - ◎ 従来モデル (MKR101A/MKR181A) も併売。

# SYSTEM DIAGRAM / システム系統図

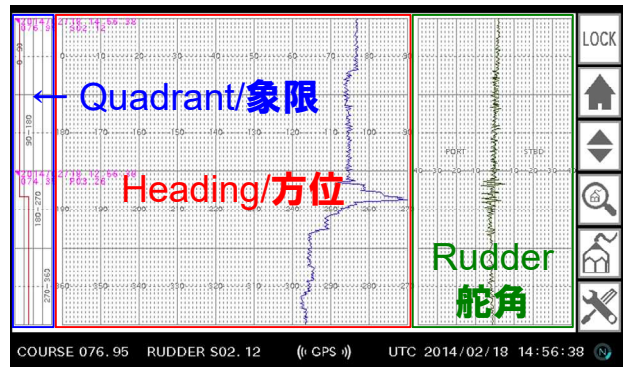
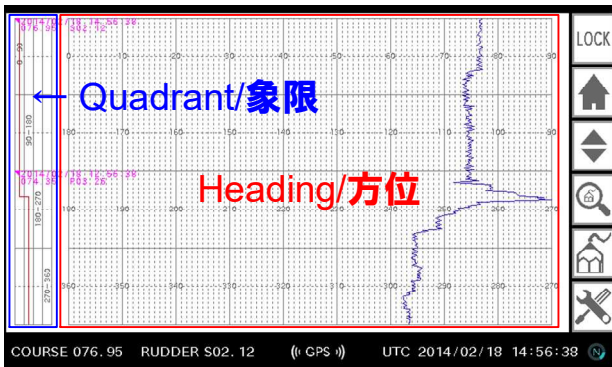




# BASIC DISPLAY/基本画面

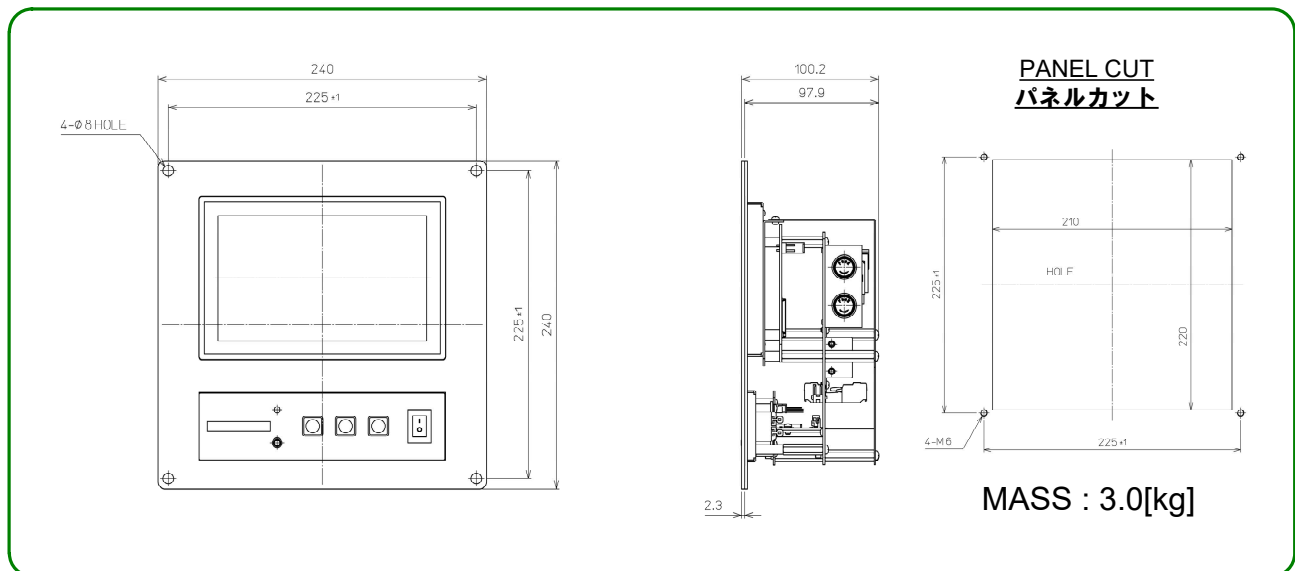
Single Channel (Heading only)  
シングルチャンネル (方位のみ)

Dual Channel (Heading and Rudder)  
デュアルチャンネル (方位・舵角)



## OUTLINES(for New Building Vessel)

### 外形図 (新造船向け)



- ◆ Outlines of PCR for operating vessels is quite a same as conventional model MKR101A and MKR181A.
- 就航船向けPCRの外形は、従来製品 (MKR101AおよびMKR181A) と全く同じです。

YDK Technologies

URL : <https://www.ydktechs.co.jp>

**Caution:** Please read the manual before using this product

Marine Equipment Business Division  
Address: Minami Shinjuku Hoshino Bldg.  
5-23-13 Sendagaya, Shibuya-ku, Tokyo, 151-0051 JAPAN

International Sales Dept. Phone: (81) 3-3225-5383 FAX: (81) 3-3225-5316  
Service Dept. Phone: (81) 3-3225-5392 FAX: (81) 3-3225-5316  
Domestic Sales Dept. Phone: (81) 3-3225-5382 FAX: (81) 3-3225-5316

Osaka Branch Phone: (81) 6-4706-8027 FAX: (81) 6-4706-8028  
Imabari Branch Phone: (81) 898-22-4559 FAX: (81) 898-33-2005  
Nagasaki Branch Phone: (81) 95-826-5552 FAX: (81) 95-826-5553

Represented by: